

# Bonnes pratiques de conception

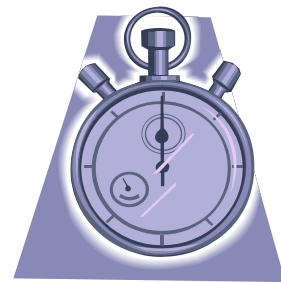
**Vigilens Designer**

Version du 21 mars 2014



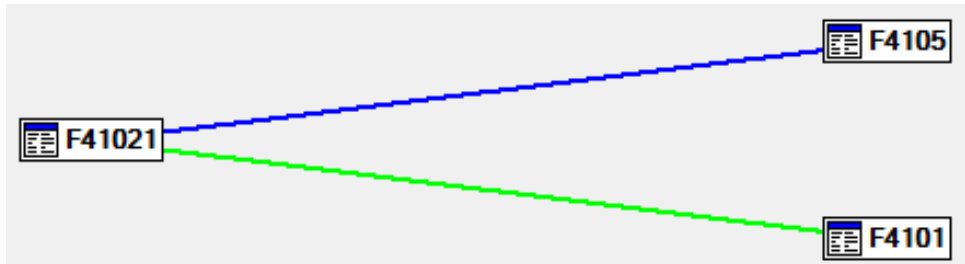
# L'utilisateur final a besoin d'interactivité

- Le temps de traitement doit être court
- **Moins de 25 secondes** est la durée idéale
- **100 secondes** sont un grand maximum avant que l'utilisateur ne passe à autre chose.



# L'utilisateur final a besoin d'interactivité

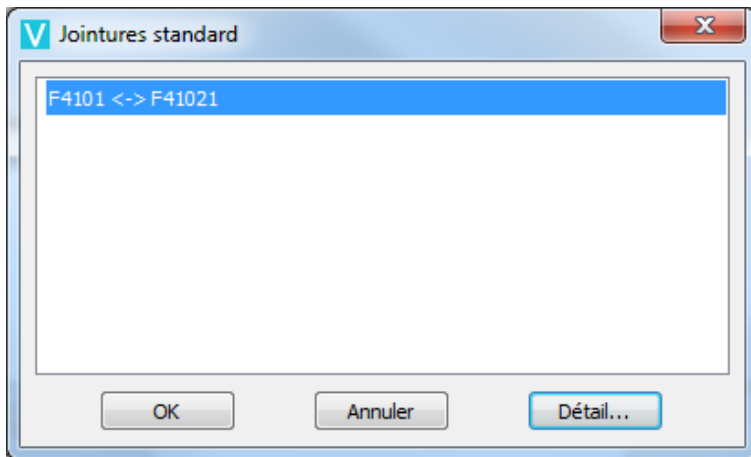
- Pour minimiser les temps de réponse
  - Utilisez les champs clés pour les jointures



- [-] F4105 (Item Cost File)
  - 10 COITM (Item Number (Short))
  - COLITM (2nd Item Number)
  - COAITM (3rd Item Number)

# L'utilisateur final a besoin d'interactivité

- Pour minimiser les temps de réponse
  - Utilisez les jointures standard





# L'utilisateur final a besoin d'interactivité

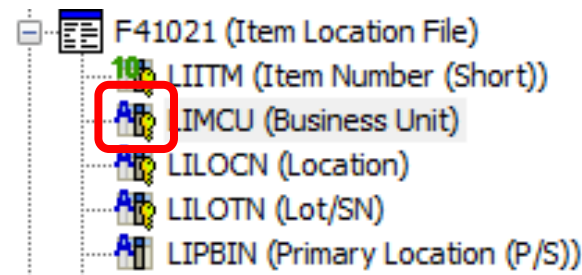
- Pour minimiser les temps de réponse
  - Utilisez les champs clés pour les sélections de données

Extraction selon la règle suivante :

Si...

Respecté  Non respecté

<input checked="" type="checkbox"/>		COCSIN (F4105) = 'I'
<input checked="" type="checkbox"/>		<b>ET</b> LIMCU (F41021) = 'M30'



# L'utilisateur final a besoin d'interactivité

- Pour minimiser les temps de réponse
  - N'autorisez le « by-pass » du critère de sélection interactif que si c'est indispensable

The screenshot shows a dialog box titled "Saisie d'un paramètre à renseigner à l'exécution". It contains two radio buttons: "Définir un nouveau paramètre" (selected) and "Utiliser un paramètre existant". Below are four text input fields: "Code du paramètre" (containing "MAG"), "Libellé du paramètre" (containing "Magasin"), "Description du paramètre" (containing "Entrer le(s) magasin(s) à consulter"), and a checkbox at the bottom labeled "Possibilité d'autoriser n'importe quelle valeur pour ce paramètre" which is checked and highlighted with a red box.

# L'utilisateur final a besoin d'interactivité

- Pour minimiser les temps de réponse
  - Paramétrez une durée maximale d'exécution s'il y a un risque de durée importante

Time out    0 h    2 '    0 ''

Paramètres utilisateur

Général    Restriction des droits    Time out    Restrictions de l'accès aux données    Partage des requêtes

Time out concernant l'exécution de la requête SQL

Activer le time out    0 h    1 '    0 ''

Time out total (exécution de la requête SQL + récupération et mise en forme des données)

Activer le time out    0 h    3 '    0 ''

# L'utilisateur final a besoin d'interactivité

- Si l'extraction nécessite absolument une durée incompatible avec l'interactivité...
  - Utilisez l'exécution planifiée

## COMPTE-RENDU D'EXECUTION

Début du traitement : 15h 08' 03"

[E1-Demo Lancement](#) (15h 08' 03")

951 enregistrement(s) retourné(s) en 00h 00' 01"

[E3-Demo Lancement Fichier](#) (15h 08' 04")

951 enregistrement(s) retourné(s) en 00h 00' 00"

[E4-Demo Lancement Etat](#) (15h 08' 04")

951 enregistrement(s) retourné(s) en 00h 00' 01"

Fin du traitement : 15h 08' 05"

Requêtes exécutées avec succès : 3 / 3 ( en 00h 00' 02" )





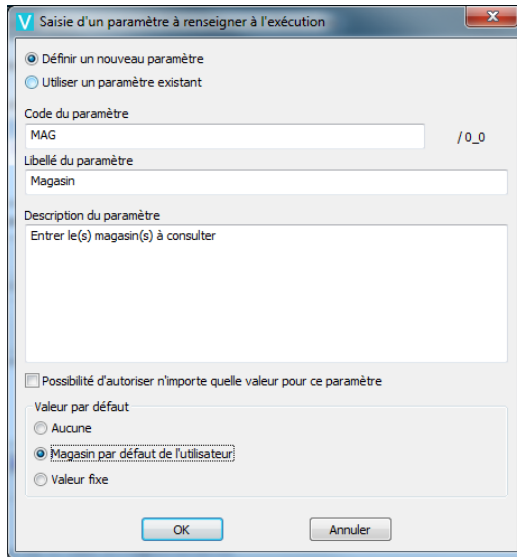
# L'utilisateur final a besoin de lisibilité

- La masse de données restituées doit pouvoir être facilement appréhendée
- **5 à 10 colonnes** sont recommandés ;  
50 colonnes sont un grand maximum
- **10 à 25 lignes** sont le nombre idéal ;  
100 lignes sont un maximum



# L'utilisateur final a besoin de lisibilité

- Pour minimiser le nombre de données affichées
  - Favorisez les sélections de données interactives



Saisie d'un paramètre à renseigner à l'exécution

Définir un nouveau paramètre  
 Utiliser un paramètre existant

Code du paramètre  
MAG / 0\_0

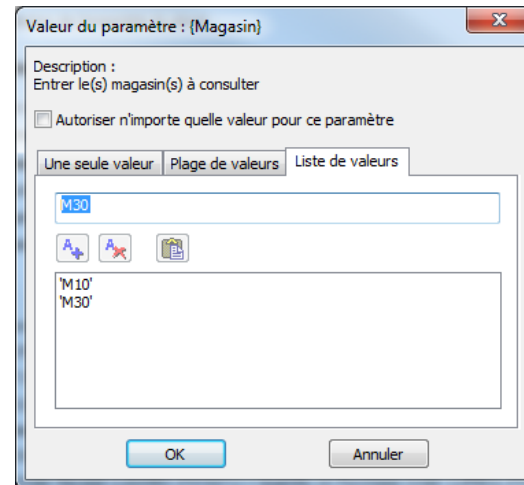
Libellé du paramètre  
Magasin

Description du paramètre  
Entrer le(s) magasin(s) à consulter

Possibilité d'autoriser n'importe quelle valeur pour ce paramètre

Valeur par défaut  
 Aucune  
 Magasin par défaut de l'utilisateur  
 Valeur fixe

OK Annuler



Valeur du paramètre : (Magasin)

Description :  
Entrer le(s) magasin(s) à consulter

Autoriser n'importe quelle valeur pour ce paramètre

Une seule valeur Plage de valeurs Liste de valeurs

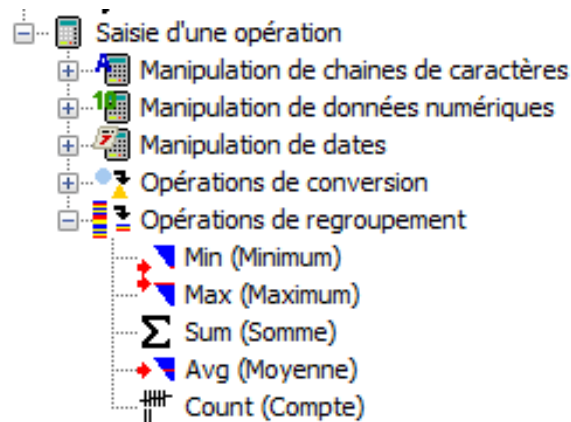
M30

M10'  
M30'

OK Annuler

# L'utilisateur final a besoin de lisibilité

- Pour minimiser le nombre de données affichées
  - Utilisez les fonctions de regroupement



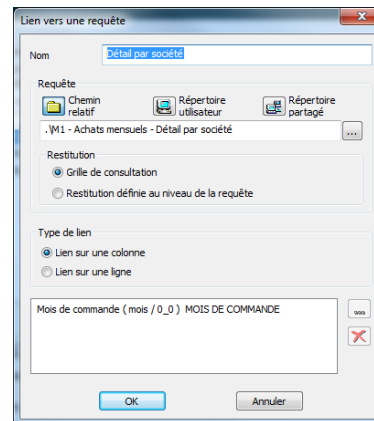
# L'utilisateur final a besoin de lisibilité

- Pour minimiser le nombre de données affichées
  - Utilisez les requêtes liées : de la vision la plus synthétique vers la plus détaillée (« drill down »)



## Liens avec d'autres requêtes

Détail par société      M1 - Achats mensuels - Détail par société  
Détail par fournisseur    M2 - Achats mensuels - Détail par fournisseur  
Détail par article        M3 - Achats mensuels - Détail par article



# A vous de jouer !...

Création d'une nouvelle requête

Chemin: \ Nom:

Description:

Type de requête:

Cohérence  Consultation  Rapprochement  Union

Source de données utilisée

Nom	Nom source ODBC	Pilote ODBC	Type
AddressBook	Vigilens-Imported 9	Vigilens - Shared DataSource	<Aucun>
ETLocal	Vigilens-Imported 13	Vigilens - Shared DataSource	EnterpriseOne / OneWorld
JDE Simulation Oracle	JDE Standalone	Microsoft Access Driver (*.mdb, ...	EnterpriseOne / OneWorld
JDE Standalone	Vigilens-Imported 12	Vigilens - Shared DataSource	EnterpriseOne / OneWorld

Déconnexion automatique de la base de données après exécution de la requête

Time out

< Précédent Suivant > Annuler

# Pour nous contacter



VIGILENS

53, rue Vauban  
F - 69006 LYON

Vous souhaitez mieux nous connaître :

<http://www.vigilens.net>

[contact@vigilens.net](mailto:contact@vigilens.net)